

Commune d'Hotton
1ère Div. Hotton
Section A

Plan
Échelle: 1/200

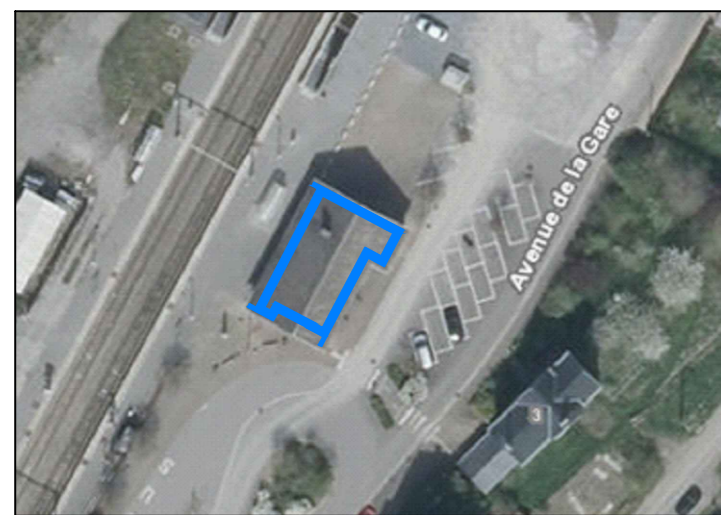
Définition des limites

Limites remises selon :
- le plan patrimonial P4.0430.0480, SNCB, fixé par l'arrêté royal du 26 juin 2000, dernière mise à jour le 05.03.2021.

Légende

- Façade bâtiment courant
- Précad-lot 01
- Servitude de débordement de toiture
- Zone de vente

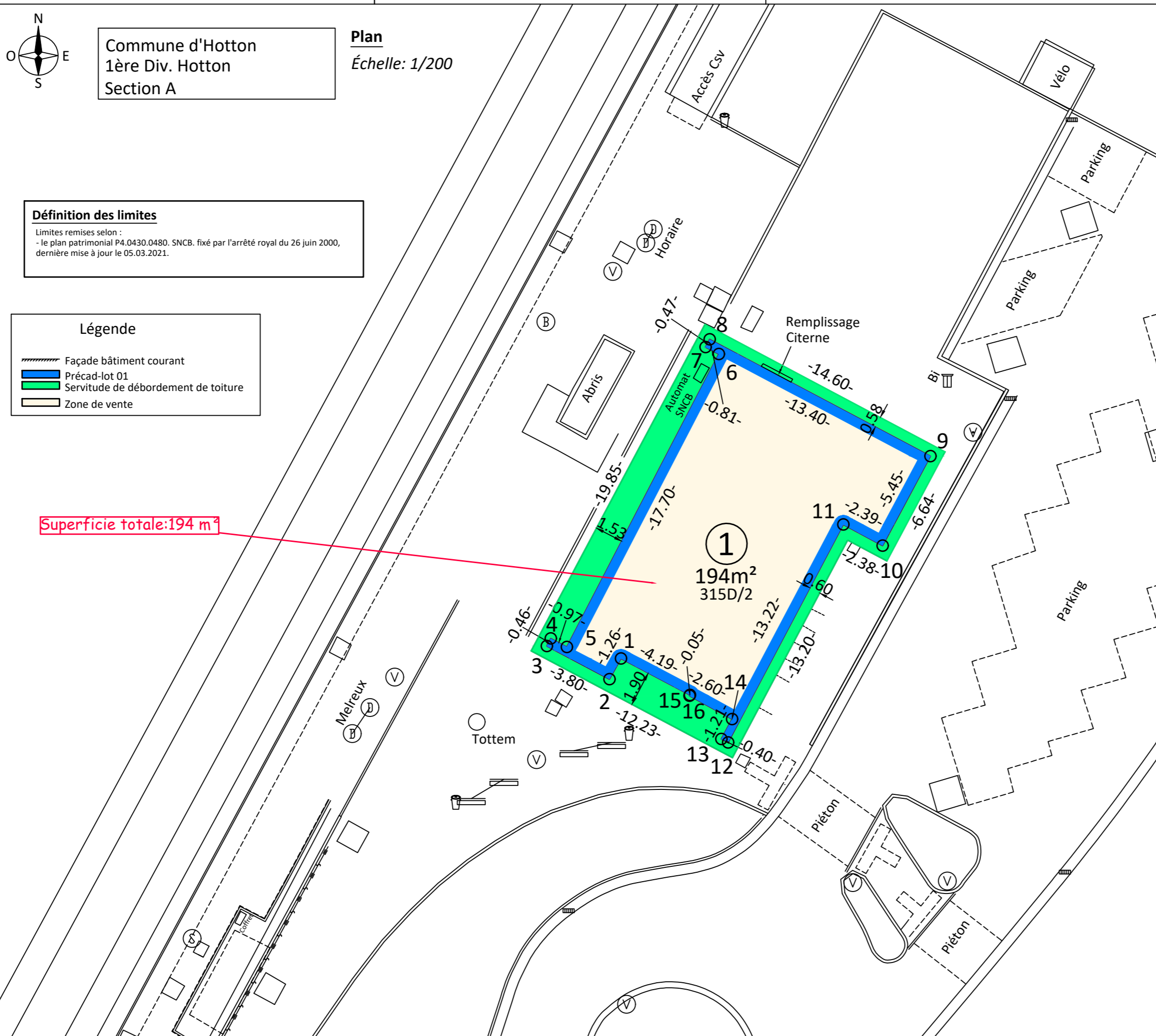
Plan de localisation



Superficie totale: 194 m²

**Coordonnées des points limites
Lambert '72**

Ptnr.	X (m)	Y (m)	Matérialisation
1	226408.201	108651.221	Coin bâtiment
2	226407.584	108650.119	Coin bâtiment
3	226404.222	108651.895	Coin bâtiment
4	226404.439	108652.296	Coin bâtiment
5	226405.301	108651.844	Coin bâtiment
6	226413.458	108667.557	Coin bâtiment
7	226412.741	108667.931	Coin bâtiment
8	226412.960	108668.345	Coin bâtiment
9	226424.806	108662.081	Coin bâtiment
10	226422.240	108657.277	Coin bâtiment
11	226420.137	108658.410	Coin bâtiment
12	226413.952	108646.724	Coin bâtiment
13	226413.592	108646.906	Coin bâtiment
14	226414.164	108647.973	Coin bâtiment
15	226411.880	108649.222	Coin bâtiment
16	226411.905	108649.265	Coin bâtiment



1
194m²
315D/2

Superficie totale à vendre : 194 m²



B-ST.0051 : Cartography 10-06 B-ST 0051

L43 ANGLEUR - MARLOIE
Commune de Hotton
Hotton

PLAN DE VENTE

P4-0430-0480		025		Dressé par: Is K. Tackaert B-ST.00513		Approuvé par: B-ST.331	
				SIGNATURE		SIGNATURE	
				Signé par:		Signé par:	
				SIGNATURE		SIGNATURE	
NUMERO P-PLAN		PARC.		scat G. Michaux Dessiné par: Is K. Tackaert Vérifié par:		NMBS-Topo.stb Lambert 72 SYS. DE COOR.	
83028		Hotton				24-07-2023	
1ère Div.		Hotton		échelles différentes ECHELLE		INDEX	
Section A		315D/2				DATE PUBLICATION	
				D404300480_2023_01_GM		D	
CODES CADASTRALE DIVISION + INDEX		NOM DU FICHIER				CM084BU2022-0009235	
						NUMERO DE PLAN	