

Promenade au départ de la gare de Bruxelles-Midi

LÉGENDE

- tracé de l'itinéraire
- Les Brigittines
- Manneken Pis
- repère chiffré
- Palais de Justice
- restauration



# Street Art et décors Insta remarquables dans Bruxelles



## Promenade au départ de la gare de Bruxelles-Midi 7,7 km



## Point de départ : Bruxelles-Midi

L'art s'invite déjà dans la gare. À peine arrivés, rendez-vous dans le couloir central et prenez la direction de la sortie Horta. Ce n'est ni plus ni moins **Tintin** qui orne les murs !



- 1 Faites demi-tour, et dirigez-vous à présent vers la sortie Fonsny. Traversez et prenez à droite la rue d'Angleterre jusqu'à ce que vous arriviez au parc de la Porte de Hal.

Levez les yeux au ciel : au numéro 22, une des façades de l'immeuble « Les Armures » comporte une peinture géante de **Bonom**, un artiste de Street Art Bruxellois qui donne vie aux façades grises de la ville de Bruxelles.

- 2 Allez dans le parc et remontez-le jusqu'à la Porte de Hal.

- 3 Prenez ensuite la rue Haute.

## Les Marolles

La rue Haute est un des principaux axes du quartier populaire des Marolles. On dit que ce quartier a toujours accueilli les habitants les plus épris de liberté, mais aussi les plus défavorisés de la capitale...

Au numéro 399, l'œuvre de **Lazoo** est une interprétation libre du tableau « la danse de la mariée en plein air » de Bruegel.

Continuez tout droit.

Un peu plus loin, au carrefour avec la rue Pieremans, tournez la tête vers la gauche, vous pouvez également voir une fresque de **la Patrouille des Castors**.

Continuez votre chemin rue Haute.



À votre droite, l'hôpital universitaire Saint-Pierre a été construit sur une ancienne léproserie.



Auparavant, la Rue Pieremans portait le nom de rue Piermont (nom du propriétaire des immeubles de la rue). Une erreur d'écriture fit que ce nom se transforma en Rue Piermans. Un traducteur français se rendit compte à son tour que pier signifie ver en néerlandais. Il traduisit alors Piermans par Rue des Vers.

Au carrefour avec la rue Rasière, une fresque du collectif FarmProd représente « **les Chasseurs dans la neige** » inspirée d'une œuvre de Bruegel.

Dans un autre registre, avez-vous remarqué le magasin de chaussures et les **graffitis de pieds** qui ornent sa façade à votre droite ?

- 4 Plus loin, empruntez à gauche la rue des Renards.

Au numéro 38-40, une fresque du même collectif représente « **la parabole du bon berger** ».

Vous arrivez à la Place du Jeu de Balle, lieu incontournable des chineurs avertis ! Sur la place, admirez à votre gauche la fresque « **Martini** ». Au numéro 15, **Mr Chat**, qui saute de joie, vient totalement égayer une façade bien bruxelloise !

Continuez tout droit sur la rue du Chevreuil.

À proximité des Bains, un portrait de **Bruegel** et en face (au numéro 16) une fresque de **Boule et Bill**, haute en couleurs.

- 5 Plus loin, prenez à droite la rue des Tanneurs.

- 6 Tournez à droite sur la rue des Capucins où pas moins de 5 œuvres vous attendent !

La première est juste au coin de la rue : une fresque de Piotr Szlachta, elle aussi inspirée de Bruegel, montre la « **Fuite en Egypte** ». On y voit un couple qui tente de passer la frontière et plus loin un chasseur qui les attend pour les guider.

Plus loin, au numéro 9, **Odilon Verjus** (la femme noire sur la fresque n'est ni plus ni moins que Joséphine Baker), au numéro 15, **Blondin et Cirage**, au numéro 23A, le génie **Léonard** qui peint notre Palais de Justice. Celui-ci est justement devant vous ! Plus loin, à votre gauche, la façade d'un nouvel immeuble rend hommage à **Quick et Flupke**, les enfants terribles de Hergé.



Au numéro 28 de la rue du Chevreuil se situent les bains de Bruxelles. Construit en 1953, cet établissement de 5 étages et d'inspiration Art Déco, comprend entre autres deux piscines sur des niveaux différents, mais aussi des sanitaires pour les personnes qui n'en possèdent pas.







*Pourquoi toutes ces fresques sont-elles inspirées de Pierre Bruegel ? Alors que l'artiste habitait à Anvers, il tomba éperdument amoureux de la fille de son maître. Sa future belle-mère exigea alors que le couple s'installe à Bruxelles. Leur union fut célébrée en l'église Notre-Dame de la chapelle dans les Marolles.*



7

Reprenez la rue Haute vers la gauche.

Au carrefour avec la rue Saint-Ghislain, vous pouvez voir une nouvelle fresque inspirée de l'œuvre de Bruegel « **la paresse** », peinte cette fois-ci par Nelson Dos Reis. On identifie assez facilement les personnages fantastiques de Bruegel dans ce dessin.

8

Continuez et un peu plus loin, prenez à droite en direction de l'ascenseur des Marolles.

Vous apercevez une fresque de **Spirou** qui représente la brocante Place du Jeu de Balles.

Pourquoi ne pas prendre l'ascenseur et observer la vue sur Bruxelles avant de continuer votre promenade ?

9

Retournez ensuite à la rue Haute.

Avez-vous remarqué la magnifique façade du numéro 158 ainsi que les vitraux de l'espace Jacqmotte juste en face ?

Au numéro 119, vous pouvez voir une petite fresque de **Benoît Brisefer** qui s'envole à l'aide d'un ballon baudruche.

10

Descendez la rue Notre Seigneur à gauche.

Au numéro 29-31, une peinture d'Hell'O inspirée d'une gravure de Bruegel, « **Patientia** » invite à la rêverie... Un peu plus loin, après avoir traversé la rue Blaes, vous pouvez voir au numéro 19, une fresque de **Quick et Flupke**.

Continuez jusqu'à la Chapelle des Brigittines (dernier vestige du couvent qui porte son nom).

11

Prenez immédiatement à gauche la rue de la Chapelle et continuez tout droit jusqu'à la rue du Miroir.

L'imposant immeuble à appartements qui fait le coin avec la rue des Visitandines comporte deux fresques : une **pieuvre** géante et, plus loin, un grand **visage**.



*Parallèlement à la Rue Terre Neuve se situe l'avenue de Stalingrad. Cette avenue a une largeur atypique, car en 1839, c'est Place Rouppe que se situait la première gare bruxelloise à destination du sud.*

12

Continuez la rue du Miroir vers la droite. Au numéro 3-7, une nouvelle fresque inspirée une fois de plus de l'œuvre de Bruegel. Les « **crayons** » vous montrent une superposition de personnages assez lugubres, mais également empreints de bonhomie.

Au même endroit, vos narines averties auront sans doute senti la bonne odeur de pain frais : la boulangerie des tanneurs produit des pains bio et artisanaux, en vente un peu plus loin au marché des Tanneurs.

## Quartier Midi-Lemonnier

Passez sous les rails de chemin de fer (il y a deux tunnels, empruntez celui qui vous inspire car les deux mènent plus ou moins au même endroit).

Dans le **tunnel**, levez les yeux au ciel pour admirer les peintures colorées.

13

Prenez à droite la rue Terre-Neuve.

Au numéro 56, vous pouvez voir une magnifique fresque haute en couleurs de G.Leo. Ce n'est sans doute pas par hasard que la fresque est intitulée **Seyuu** (en analogie à see you ou « je te vois » en anglais).

Les yeux occupent une place de choix dans l'œuvre de cette artiste d'origine Colombienne.

Continuez tout droit.

Au loin, vous apercevez la girouette originale de Saint-Michel qui trône sur la Grand Place.

C'est au numéro 26 de la Rue Terre-Neuve qu'Hergé situe la maison de Tintin. Cette façade typiquement Bruxelloise se fond complètement dans la masse... Sauf que... regardez de plus près. Voyez-vous le visage d'**Hergé en Lego®** ?



Au numéro 25, une fresque de **Yoko Tsuno**, héroïne de bande dessinée qui fut une des premières à avoir sa propre série.

Au coin avec la rue Philippe de Champagne, une nouvelle fresque intitulée « **above** » s'invite sur une façade et invite le promeneur à lever les yeux vers les ciel. Prenez à droite.

Au numéro 33, vous pouvez voir une fresque de **XIII**.

**14** Prenez ensuite directement à gauche (rue du Poinçon).

**15** Arrivés au carrefour, empruntez la rue des Bogards (dernier témoignage du nom de l'ancienne gare bruxelloise) à gauche.

Au numéro 28, une fresque de **Monsieur Jean**. Avez-vous vu le **Schtroumpf** en Lego® qui ouvre une fenêtre, en-dessous de la fresque ? Un peu plus loin (au 19), une fresque de **Kinky & Cosy**, des sœurs jumelles un peu cinglées dont la chambre n'a pas l'air très en ordre.

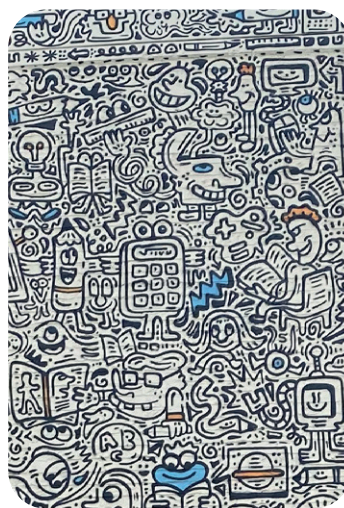
Juste en face, à côté de la galerie d'art, un volet tagué est le lieu idéal pour un selfie coloré !

**16** Continuez jusqu'à la Place Fontainas et suivez la rue Grand Île qui oblique vers la droite.

Au numéro 39, une fresque de **Mr Doodle** que vous pouvez observer pendant des heures sans pour autant avoir tout vu...

D'ailleurs, avez-vous trouvé la pieuvre qui joue du piano ? Le savant fou dont le cerveau explose ? Ou encore le chien à deux pattes qui porte des lunettes ?

Au carrefour avec la rue de l'Eclipse, admirez la magnifique fresque de **Shiyvart**.



## Île Saint Géry et quartier du Centre

La rue Grand-Île vous conduit en direction du quartier du Centre et plus précisément à l'île Saint Géry. Cette île était formée par la Senne. Autrefois, beaucoup de poissonniers utilisaient les rives de la rivière pour échanger l'eau de leurs réservoirs à poissons.

**17** Continuez tout droit puis à gauche par la rue des Riches-Clares et ensuite à droite, rue Saint-Christophe.

Au numéro 45, la fresque **d'Anthea Missy** est un hommage à Ihsane Jarfi (victime d'un meurtre homophobe).

**18** Au carrefour en étoile, prenez à droite (rue Van Artevelde), et passez devant les Halles Saint-Géry.

Sur la place, un fresque de **Néron**. Antihéros belge du dessinateur Marc Sleen, Néron aimait les gaufres, à un point tel que chaque histoire se terminait par un grand festin !

**19** Rejoignez la Bourse par la rue Jules Van Praet.

Dans ce quartier vous trouverez une multitude de petits restaurants sympathiques. Il y en a pour tous les goûts !

**20** Suivez plus loin la rue du Midi puis à droite la rue des Grands Carmes qui vous amène jusqu'à Manneken Pis.

Dans la rue du Chêne, plusieurs œuvres ne demandent qu'à attirer l'attention des promeneurs : des vélos mis à la verticale sur la façade du célèbre **Poehnellekelder** vous replongeront dans l'ambiance du départ du Tour en 2019.

Plus loin, une magnifique fresque **d'Olivier Rameau**, héros de BD très peace & love. Tout près, la façade du magasin de disques est quant à elle une œuvre de **Jef Aerosol**, artiste pochoiriste français.



*L'île Saint-Géry était autrefois recouverte d'iris, une fleur qui aime les sols humides et les eaux peu profondes. Selon la légende, cette fleur aurait offert une victoire au Duc de Brabant car grâce à elle, les troupes du Duc savaient où galoper alors que les adversaires se noyèrent dans les marais.*



*Manneken Pis possède un dressing à en faire pâler plus d'un : sa garde-robe est constituée de plus de 1000 tenues... Vu son grand âge, certaines tenues sont évidemment en moins bon état que d'autres. Une centaine de tenues sont exposées dans sa garde-robe. Pour le fun, vous pouvez même vous essayer à habiller une réplique du petit bonhomme, une tâche moins facile qu'il n'y paraît !*



De mystérieux petits **bonhommes poussant des caddies** et portant des lunettes 3D décorent les façades le long de la rue et un peu plus loin, vous pouvez voir une fresque de « **Manneken Peace** » géant, en version hip-hop.



**21** Remontez la rue du Chêne jusqu'à la rue du Lombard.

**22** Traversez la place et descendez par la rue de la Violette puis à droite la rue des Chapeliers qui vous permet de rejoindre la majestueuse Grand-Place de Bruxelles.

**23** Vous avez fait une pause sur la place et pris le temps de l'admirer ? Reprenez le parcours en quittant la place par la rue Chair et Pain.

Au carrefour avec la Petite Rue des Bouchers, une fresque de Jaune héroïse **les travailleurs de la propreté**.

**24** Empruntez la rue du Marché aux Herbes à droite.

Au carrefour avec la rue Marché aux Peaux, tournez la tête vers la gauche et profitez de la fresque haute en couleurs de **Balkan Trafik**.

Remontez la rue pour rejoindre la Gare Centrale.

Levez la tête une dernière fois dans le passage qui relie l'hôtel Hilton au Carrefour de l'Europe et admirez la fresque des **Schtroumpfs** ! C'est la dernière du parcours...

Vous voici arrivés à la gare de Bruxelles-Central.

La conception de ce bâtiment fut confiée, à l'époque, à Victor Horta mais les travaux prirent du retard, entre autres à cause des deux guerres. En 1947, Maxime Brunfaut reprit le flambeau et élaborait un hall prestigieux, qui aurait dû alors accueillir des visites officielles. Ce n'est que le 4 octobre 1952 que la gare fut inaugurée. Les 9 hautes verrières de la façade avant symbolisent les provinces belges de l'époque.

### Manger un morceau ou boire un verre :

- *Thanh Binh (vietnamien)*  
Rue Jules Van Praet 7, 1000 Bruxelles
- *Umamido (ramen)*  
Rue Henri Maus 37, 1000 Bruxelles
- *Poehenellekelder (place to be pour les amateurs de bière)*  
Rue du Chêne 5, 1000 Bruxelles
- *Pizzeria Spago*  
Rue du Pont de la Carpe 13, 1000 Bruxelles
- *Fritland*  
Rue Henri Maus 47, 1000 Bruxelles

### Une dernière astuce :

Planifiez vos voyages et achetez vos tickets où vous voulez et quand vous voulez grâce à l'app SNCB ou sur [snbc.be](http://snbc.be)